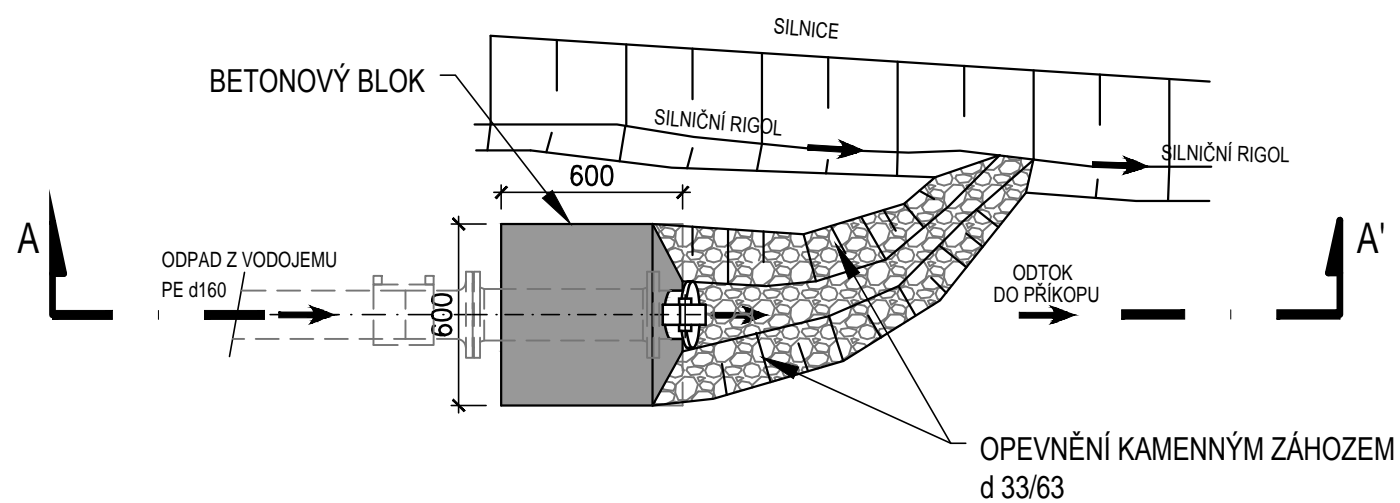
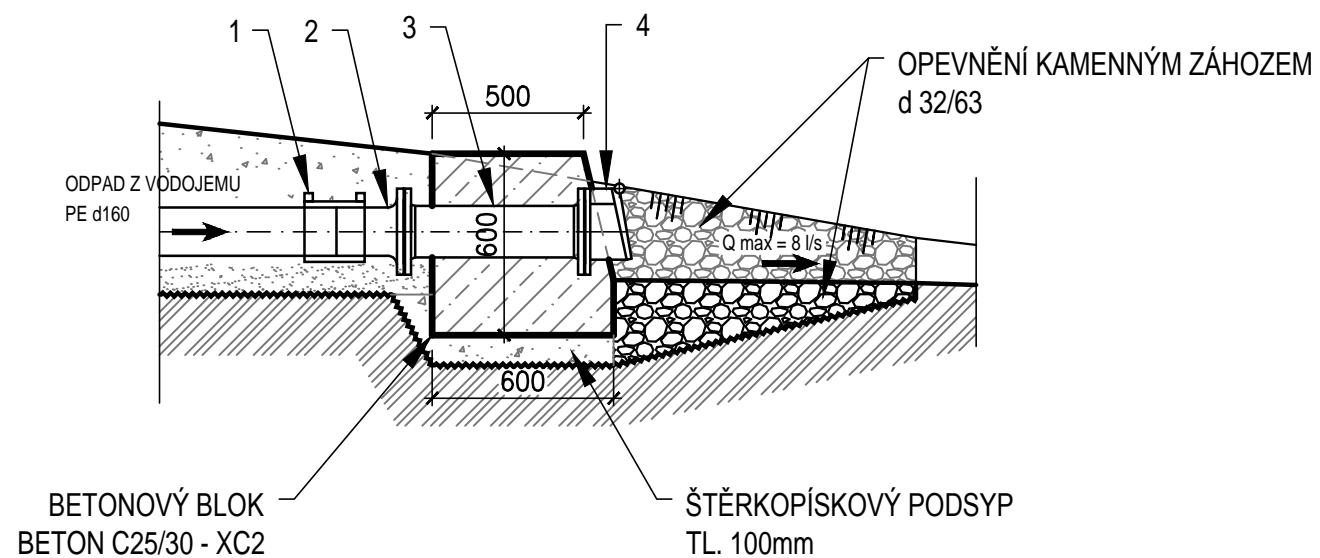


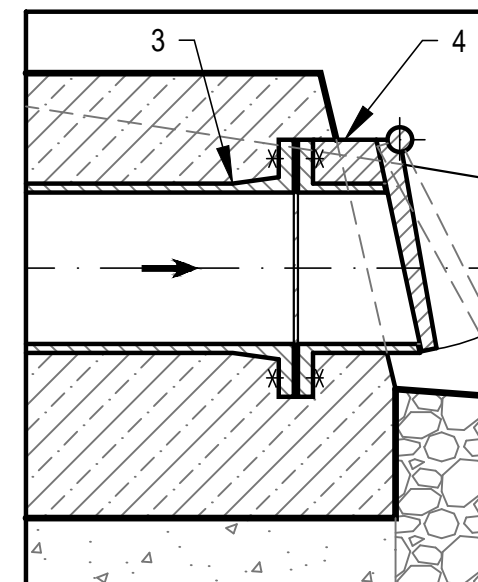
PŮDORYS



ŘEZ A - A'



DETAIL M1:10



- ① MB-OBJÍMKA D160 - ELEKTROTVAROVKA, PE 100, SDR11
- ② EFL - INTEGROVANÝ LEMOVÝ NÁKRUŽEK S PŘÍRUBOU, PE 100, SDR11
- ③ FF- KUS DVOUPŘÍRUBOVÝ - LT DN150 (HAWLE č.8500)
- ④ ŽABÍ Klapka VODÁRENSKÁ - LT DN200 (HAWLE č.9930)

	VODOHOSPODÁŘSKÉ INŽENÝRSKÉ SLUŽBY a.s. Křížová 47, 150 39 PRAHA 5	
Vypracoval: Ing. P. Hofmann	Hlavní inž. projektu: Ing. M. Butor	
Projektant:	Ved. atelieru: Ing. M. Butor	
SOVINKY VDJ - REKONSTRUKCE SO 03 - OPLOCENÍ A ODPADNÍ POTRUBÍ		Datum: 03/2016
		Stupeň: DSP/DPS
		Formát: 2 A4
Investor: Vodovody a kanalizace Mladá Boleslav, a.s., Čechova 1151, Mladá Boleslav		Zak.číslo: VIS 3/15 - 028
ODPADNÍ POTRUBÍ - VÝUSTNÍ OBJEKT		Měřítko: 1:25 Číslo přílohy: D.3.5